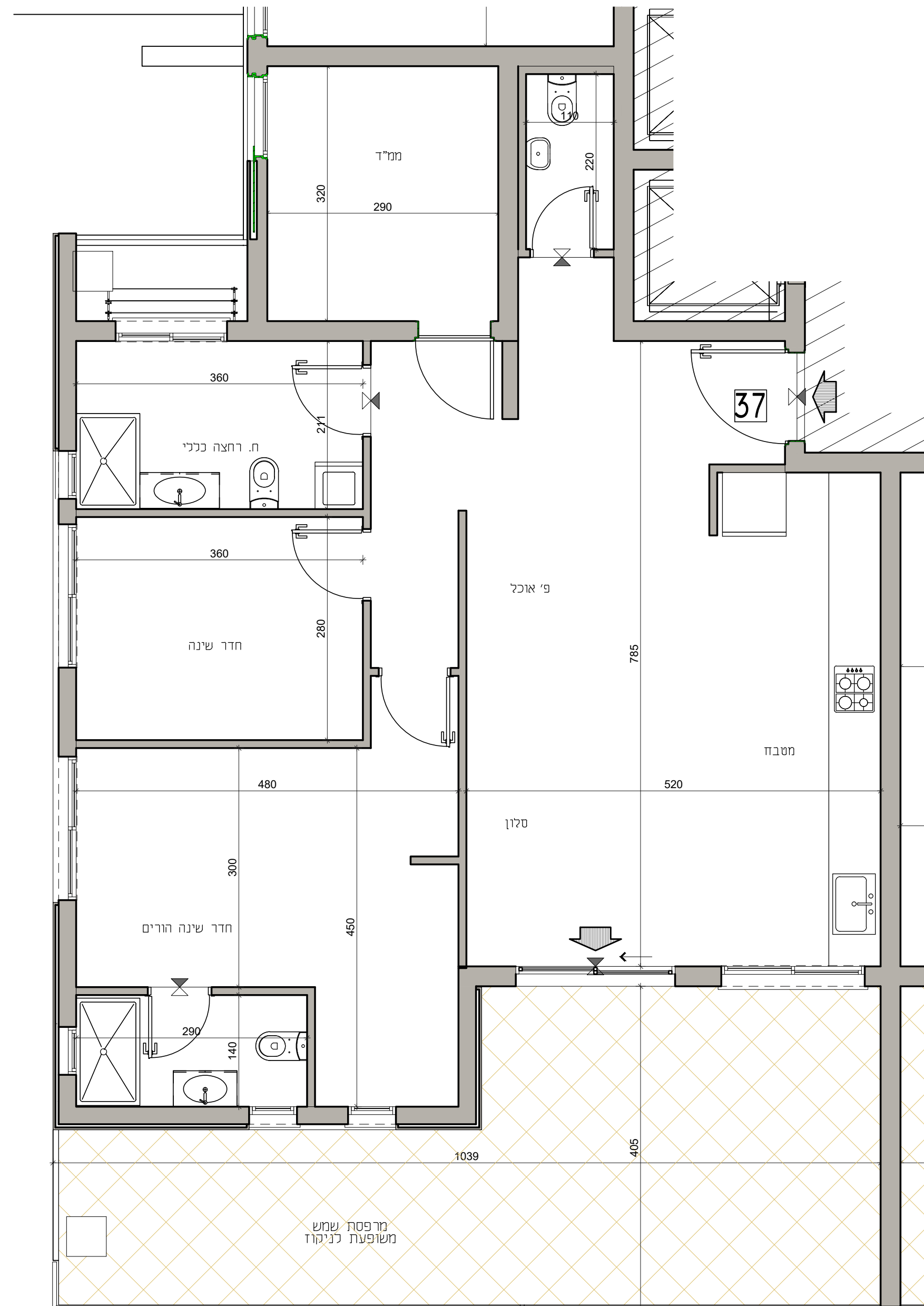


10
9
8
7
6
5
4
3
2
1
-1
-2



**חדרה- רחוב ז'בוטינסקי**  
**אברהם עמרם וחוכיה לוי בע"מ**

**דירה 37 קומה 10**  
 דירת 4 חדרים  
 קנ"מ 1:50

התכנית אינה תכנית עפי" חוק מכר דירות ואין לראות בה ככזו. כל המידות והאלמנטים בתכנית עשויים להשתנות בתכנית הסופית בהתאם להתקדמות התכנון והרישוי. המידות לא מתייחסות לעובי טיח וגמרים פנימיים העשויים לשנות את המידה הסופית. שנויים עשויים לזרות בשל תיאומי יועצים שונים כגון קונסטרוקציה, אינסטלציה וכו'. אין לראות את התכנית ה"כ" כתכנית הדירה הסופית. התכנית הסופית תתגבש בכפוף לתוכנית הוועדה המקומית והכל בכפוף לרישוי הוועדה המקומית. השמים המצויינים בגליון הינם שטחי ברטום השטח מחושב עפי" חוק הישוב שטחים לפי חוק ותקנות התכנון והבנייה וכולל את שטחי הקירות ברחם לחוק. יתכנו שנויים בהרכב הדירות בבניין ו/או מספר הקומות בבניין.

חתימת המוכרים חתימת הרוכשים

**מקרא לסימנים בתכנית**

- רכוש משותף
- מיקום מוצע לכיריים
- מיקום מוצע למקרר
- מיקום בלוני גז
- מיקום מוצע למכונת כביסה
- ארון מטבח עליון
- מיקום מעבה מזגן
- מיקום מוצע לתליית כביסה
- אזור מכוני
- דלת
- סף מונעם/מוגבה
- מפלס סף מונעם/ מוגבה
- כניסה לדירה/ ציאה למרפסת
- דוד
- קו קומה מעל או מה שרשום
- צינורות למי"ד
- מסנן אזורי מיקום מוצע

תאריך	גרסה
29-12-2025	1

הערות:  
 1. צגרת ואקמנטים קונסטרוקטיבים בקירות ובמחיצות אינם מסומנים בתכנית.  
 2. סידור מטבח סופי יקבע לפי יועץ מטבחים

הערה:  
 תכנית זו אינה מחליפה נספח כלשהו מחוזה המכר, נספח חוזה המכר שדן ברכישת הדירה המוכנה במצב קיים וסופי, הוא הקובע לכך דבר ועניין. אין לקבלו התחייבות כלשהיא למפורט בתכנית זו. אביזרים וריהוט להמחשה בלבד - מידות לפי מפרט מכר כל המידות לפני גמר טיח וחפיניים

**תכנית זו לעיון בלבד**  
**תכניות סופיות יקבעו לאחר קבלת היתר בניה**